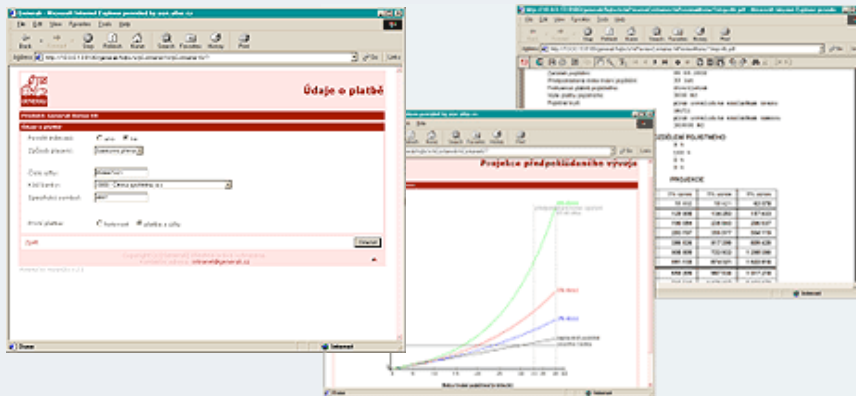


Životní pojištění QLIFE v2.0

- Řešení QLIFE je určeno pro pracovníky pojišťoven k servisu klientů jednotlivých produktů životního pojištění (*investiční, kapitálové, důchodové, ...*).
- QLIFE je efektivním nástrojem jak pro klientské pracovníky na pobočkách, tak pro pojišťovací agenty, pracovníky smluvních partnerů, samoobslužný servis koncových klientů prostřednictvím sítě Internet, infokiosků apod.
- QLIFE je moderní softwarový front-end produkt plně využívající internetových technologií s vysokým stupněm zabezpečení.
- QLIFE je modulárně strukturované řešení, které lze použít jak ve spojení s existujícím back-end systémem pojišťovny, tak jako samostatný systém.



MODULY

Modeler

- Na základě základě zadaných informací (*věk, pohlaví, pojistné, pojistná částka, frekvence plateb, způsob investování, ...*) sestavuje modely (*projekce*) průběhu životního pojištění pro klienta, včetně přehledných grafů.
- Výstupem je jak HTML stránka, tak dokument pro tisk (PDF).
- Informace o vytvořených modelech se ukládá pro účely pořizování nových návrhů smluv a pro statistické zpracování (základ CRM systému, nebo napojení na stávající CRM systém).
- Parametry, na základě kterých se generují projekce a grafy, lze snadno nastavit v modulu *Manažerské rozhraní*, nebo *Administrace*.

WebModeler

- Jedná se o verzi modulu Modeler upravenou pro samoobslužné zóny prostřednictvím Internetu, mobilních zařízení a infokiosků.
- Vytvořené modely jsou v případě zájmu klienta automaticky předány spolu s jeho kontaktními údaji pojišťovně.
- Průběh modelování a jednotlivé modely se ukládají pro statistické zpracování.

Návrh smlouvy

- Hlavní modul systému, umožňuje pořizování dat i bez existence back-end systému, nebo při jeho výpadku.
- Umožňuje na základě modelu vytvořeného v modulu *Modeler* a dalších informací od klienta (*adresa, způsob platby a bankovní spojení, určení oprávněných osob, ...*) zpracovat a připravit návrh pojistné smlouvy včetně potřebných formulářů (*vkkladový lístek pro první pojistné, trvalý příkaz nebo svolení k inkasu, ...*).
- Výstupem je návrh smlouvy a patřičné formuláře ve formátu PDF (případně jiném).
- Zjištěné informace se ukládají do databáze, nebo jiným způsobem zasílají backendovému systému pojišťovny.

Podporované aplikační servery:
BEA WebLogic, Enhydra, IBM WebSphere, Sun iPlanet, SilverStream

Podporované databázové systémy:
Oracle, MS SQL Server, IBM DB2, Sybase ASE, ...

Systémové požadavky:
any Java enabled architecture, disk space of 20 MB, 64MB minimum of memory (128MB recommended), J2SE (JDK 1.2.2., 1.3), a servlet container (2.0, 2.2).

Testováno s operačními systémy:
Win NT 4.0, Win 98, IBM AIX, Linux and Sun Solaris.

Qbizm technologies, a.s.

Kralovopolská 139
601 12 Brno
Czech Republic
phone: +420 (5) 41242414
fax: +420 (5) 41212696
mob.: +420602711890
e-mail: info@qbizm.cz
www.qbizm.cz



Pojistná událost

- Slouží pro hlášení pojistné události (*úmrť, úraz, vážná nemoc*).
- Po nahlášení základních informací se vygeneruje dokument "*Hlášení pojistné události*", který oprávněná osoba použije pro získání dalších potvrzení (*lékař, policie, ...*).

Změna smlouvy

- Umožňuje zadat žádost o změnu pojistné smlouvy, například změnu:
 - adresy nebo příjmení
 - pojistníka
 - alokace splátek běžného pojistného
 - oprávněných osob
 - vinkulace
 - způsobu a/nebo frekvence placení
 - výše pojistného a/nebo pojistné částky
- Dále slouží pro zrušení nebo přidání připojištění, vklad mimořádného pojistného, případně výběr z hodnoty pojištění.

Statistiky

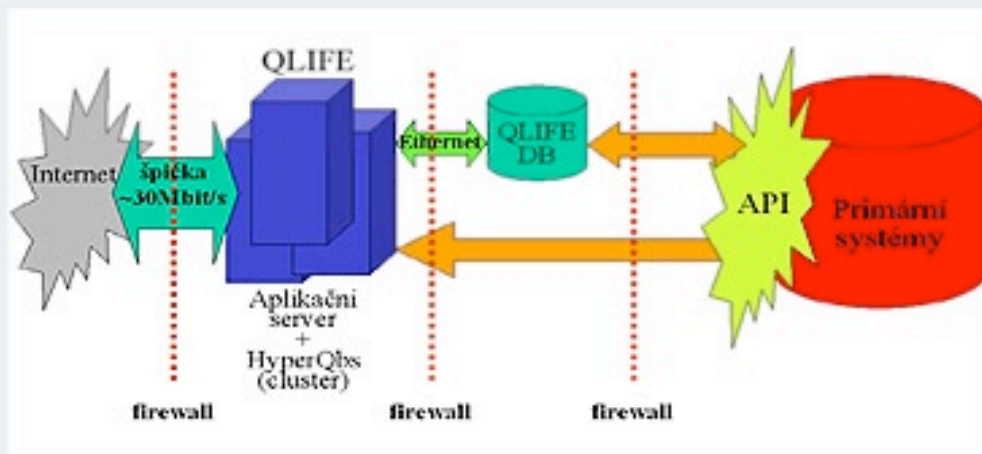
- Slouží pro statistické zpracování informací získaných pomocí produktu a jejich zobrazení (nebo export) ve vhodném formátu. Základní statistiky se obvykle dále rozšiřují podle potřeb zákazníka. Mezi základní statistiky patří např.:
 - aktivita jednotlivých agentů (poboček, partnerů)
 - statistiky modelů (za agenty/pobočky, průměrná výše ročního pojistného, průměrná pojistná částka, podíly připojištění, podíly jednotlivých frekvencí plateb, ...)
 - návrhy smluv (jako u modelů + podíly jednotlivých druhů plateb, podíly s indexací, ...)
 - počet změn podle jednotlivých typů

Administrace

- Umožňuje správu:
 - klientských pracovníků (*agentů*)
 - poboček
 - zpracování provizí klientských pracovníků
 - nastavení parametrů pro jednotlivé moduly
 - případně další činnosti podle potřeb zákazníka

Technický popis:

- Postaveno na standardech server-side Java 2 Enterprise Edition s podporou libovolného J2EE aplikačního serveru.
- Třívrstvá architektura s použitím HyperQbs komponent a technologie 'dynamic face'.
- Konektory na back-end systémy pojišťovny pro zabezpečenou integraci.
- Podpora libovolného koncového zařízení *internetový prohlížeč, mobilní telefon, multi-média, hlasový konverzant, speciální klient apod.*
- Podpora libovolné databáze.



Qbizm technologies, a.s.
Kralovopolská 139
601 12 Brno
Czech Republic
phone: +420 (5) 41242414
fax: +420 (5) 41212696
mob.: +420602711890
e-mail: info@qbizm.cz
www.qbizm.cz